



PEOPLE

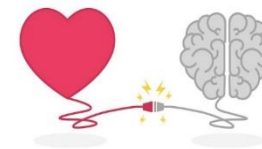
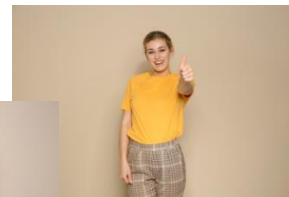


BEmyTALENT

Emotional Intelligence in Teamwork

BEmyTALENT

assessment and development of emotional intelligence in teamwork



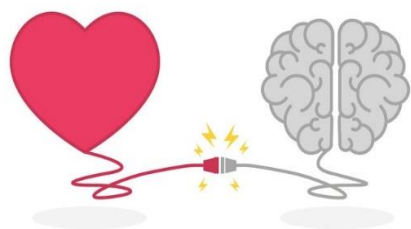
Dott.ssa Alessandra Marelli
Psicologa
Coordinatrice BemyTalent

Dott.ssa Manuela Rossini, Ph.D
Psicologa del Lavoro
Responsabile BemyTalent

BemyTalent



Emotional Intelligence in Teamwork



Goals

- **Sviluppare IE - Intelligenza Emotiva** nei team di lavoro
- **Mappare** le **IE-skill** valorizzando le **skill padroneggiate**, utilizzandole come base di partenza per comportamenti virtuosi
- **Sviluppare** le **IE-skill non sfruttate** in modo **completo** per spingere al successo lavorativo



BemyTalent



BEmyTALENT

Emotional Intelligence in Teamwork



Upgrade



Upgrade skill



BEmyTALENT

Emotional Intelligence in Teamwork



UpgradeSkill è un sistema di **validazione test-retest** e **verifica** delle **competenze** acquisite e/o in progress, ottenuto attraverso le fasi di **MapSkill** e **DevelopSkill**.

UpgradeSkill produce i seguenti report:

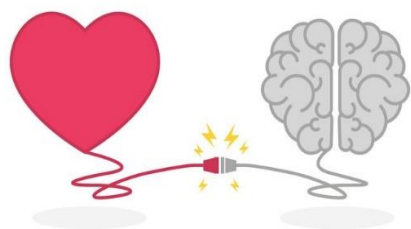
- **Upgrade self-report:** per il collaboratore e lo Steering Committee contenente il portfolio individuale delle IE-skill misurate ed apprese e IE-Skill in progress
- **Upgrade team-report:** per lo Steering Committee, contenente l'andamento di gruppo per una visione strategica del team

BemyTalent



BEmyTALENT

Emotional Intelligence in Teamwork



Emozioni e Intelligenza devono coesistere lavorando in modo interdipendente

Una persona non può essere considerata davvero intelligente se non è in grado di integrare le **emozioni nei processi di pensiero**

Mayer & Salovey, 1997